

## 新潟市中央区姥ヶ山5丁目新築分譲住宅 物件概要書

令和4年12月

所在地	新潟市中央区姥ヶ山5丁目1006番10（宅地）、1006番17（道路）			
住居表示				
土地	地目	宅地 公衆用道路		
	地積	宅地面積	宅地：115.64㎡（34.98坪）	
		道路面積	道路：31㎡（9.37坪）	
建物	種類構造	木造2階建住宅	築年数	新築
	面積	97.98㎡（29.58坪）		
公法上の制限	計画区域			
	用途地域	第一種住居地域		
	建ぺい率	60%		
	容積率	200%		
	その他	景観法・都市再生特別措置法・法22条地域		
道路	東南側6m（私道）			
設備	電気	東北電力	雨水	側溝
	上水道	公営水道	ガス	北陸ガス（前面道路）
	下水道	公共下水		
学校区	小学校	桜が丘小学校	中学校	山潟中学校
価格	総額 3,690万円（税込）			
備考	<p>◆道路負担有（31㎡）</p> <p>◆取引様態：売主</p> <p>◆オール電化仕様、無垢フローリング使用、省エネ住宅</p> <p>宅地建物取引免許 新潟県知事(1)第5607号 新潟市中央区姥ヶ山6丁目5番18号 株式会社住み家 すみか不動産 TEL. 025-278-3113 FAX. 025-250-1377</p>			



イ 1000-10    ハ 1012-33    ホ 1013-2    ト 1032-11    リ 1009-14    ル 1000-7  
 ロ 1012-23    ニ 1013-10    ヘ 1013-23    チ 1021-5    ヌ 1000-1    っづく



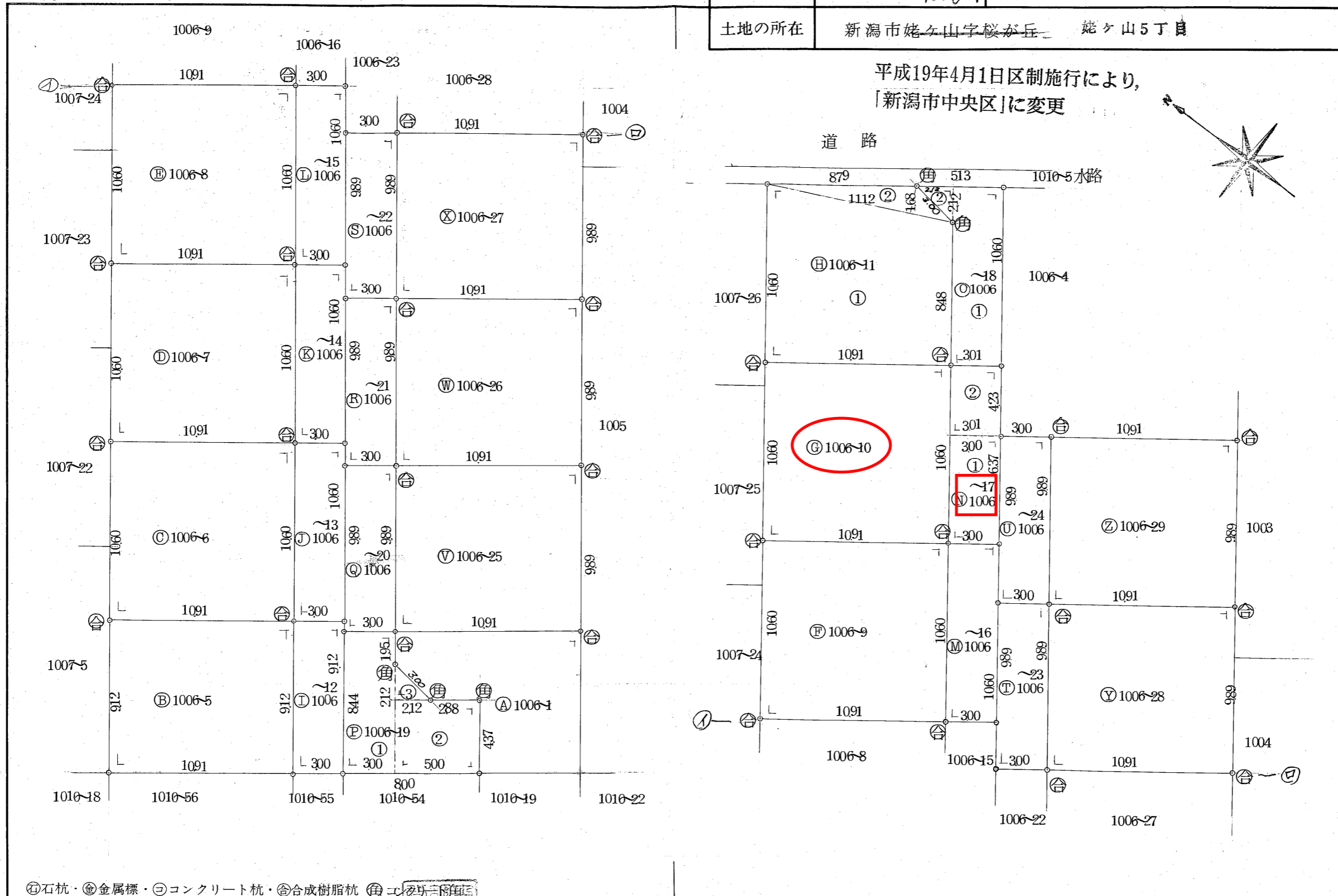
地番区域見出  
 姥ヶ山5丁目  
 A 京王1丁目

請求部	所在	新潟市中央区姥ヶ山五丁目				地番	1006番10		
出縮	力尺	1/600	精度区	座標系番号又は記号	分類	地図に準ずる図面		種類	土地改良所在図
作成年月日	昭和42年3月16日			備付年月日(原図)	昭和42年10月4日		補記事項		

309359

前1006-1 後・新同一

地番	1006-5/全 1006-29 1006-1	地積測量図
土地の所在	新潟市姥ヶ山字桜が丘 姥ヶ山5丁目	



作製者	中蒲原郡亀田町東船場1丁目5番9号 土地家屋調査士 長谷部 幸 (昭和59年2月27日作製)	申請人	桜井 栄 吉	縮尺	1/250
-----	--	-----	--------	----	-------

新潟県土地家屋調査士会

昭和・平成59年3月2日登記

309360

前

後・新 同

平成19年4月1日区制施行により、

新潟市中央区測に變量 区

地番 1006~5乃至  
1006~29 1006-1

土地の所在 新潟市姥ヶ山字桜が丘 姥ヶ山5丁目

求積	面積	地積
Ⓐ 1006~1	1815.5220	1748.9736 = 66.5484
Ⓑ 1006~5	10.91 × 9.12 = 99.4992	Ⓑ 99m <sup>2</sup>
Ⓒ 1006~6	10.91 × 10.60 = 115.6460	Ⓒ 115m <sup>2</sup>
Ⓓ 1006~7	10.91 × 10.60 = 115.6460	Ⓓ 115m <sup>2</sup>
Ⓔ 1006~8	10.91 × 10.60 = 115.6460	Ⓔ 115m <sup>2</sup>
Ⓕ 1006~9	10.91 × 10.60 = 115.6460	Ⓕ 115m <sup>2</sup>
Ⓖ 1006~10	10.91 × 10.60 = 115.6460	Ⓖ 115m <sup>2</sup>
Ⓗ 1006~11	① (10.60+8.48) × 10.91 ÷ 2 = 104.0814 ② 11.12 × 1.68 ÷ 2 = 9.3408 計 113.4222	Ⓗ 113m <sup>2</sup>
Ⓘ 1006~12	300 × 9.12 = 273.600	Ⓘ 27m <sup>2</sup>
Ⓙ 1006~13	300 × 10.60 = 318.000	Ⓙ 31m <sup>2</sup>
Ⓚ 1006~14	300 × 10.60 = 318.000	Ⓚ 31m <sup>2</sup>
Ⓛ 1006~15	300 × 10.60 = 318.000	Ⓛ 31m <sup>2</sup>
Ⓜ 1006~16	300 × 10.60 = 318.000	Ⓜ 31m <sup>2</sup>
Ⓝ 1006~17	① 300 × 6.37 = 19.1100 ② 3.01 × 4.23 = 12.7323 計 31.8423	Ⓝ 31m <sup>2</sup>
Ⓞ 1006~18	301 × 10.60 = 319.060 2.12 × 2.12 ÷ 2 = 2.2472 計 341.532	Ⓞ 34m <sup>2</sup>
Ⓟ 1006~19	300 × 8.44 = 253.200 5.00 × 4.37 = 21.8500 2.12 × 2.12 ÷ 2 = 2.2472 計 494.172	Ⓟ 49m <sup>2</sup>
Ⓠ 1006~20	300 × 9.89 = 296.700	Ⓠ 29m <sup>2</sup>
Ⓡ 1006~21	300 × 9.89 = 296.700	Ⓡ 29m <sup>2</sup>
Ⓢ 1006~22	300 × 9.89 = 296.700	Ⓢ 29m <sup>2</sup>
Ⓣ 1006~23	300 × 9.89 = 296.700	Ⓣ 29m <sup>2</sup>
Ⓤ 1006~24	300 × 9.89 = 296.700	Ⓤ 29m <sup>2</sup>
Ⓥ 1006~25	10.91 × 9.89 = 107.8999	Ⓥ 107m <sup>2</sup>
Ⓦ 1006~26	10.91 × 9.89 = 107.8999	Ⓦ 107m <sup>2</sup>
Ⓧ 1006~27	10.91 × 9.89 = 107.8999	Ⓧ 107m <sup>2</sup>
Ⓨ 1006~28	10.91 × 9.89 = 107.8999	Ⓨ 107m <sup>2</sup>
Ⓩ 1006~29	10.91 × 9.89 = 107.8999	Ⓩ 107m <sup>2</sup>

Ⓢ石杭・Ⓣ金属標・Ⓤコンクリート杭・Ⓥ合成樹脂杭

作製者 中蒲原郡亀田町東船場1丁目5番9号  
土地家屋調査士 長谷部 幸正  
(昭和59年2月27日作製)

申請人 桜井 栄吉  
縮尺 1/

新潟県土地家屋調査士会

昭和・平成59年3月2日登記



安心価格で建てられる  
お洒落なデザイン住宅

# 「ウォールナットの家」新築分譲中

新潟市中央区姥ヶ山5丁目

見学をご希望の方はお問い合わせください

TEL 025-278-3113



ナビでお越しの際は、**新潟市中央区姥ヶ山5-8-12**と入力してください



すみか不動産

株式会社 住み家 すみか不動産

TEL 025-278-3113

〒950-0923 新潟市中央区姥ヶ山6丁目5-18 FAX025-250-1377

info@fudosan.sumika-house.com <http://fudosan.sumika-house.com>

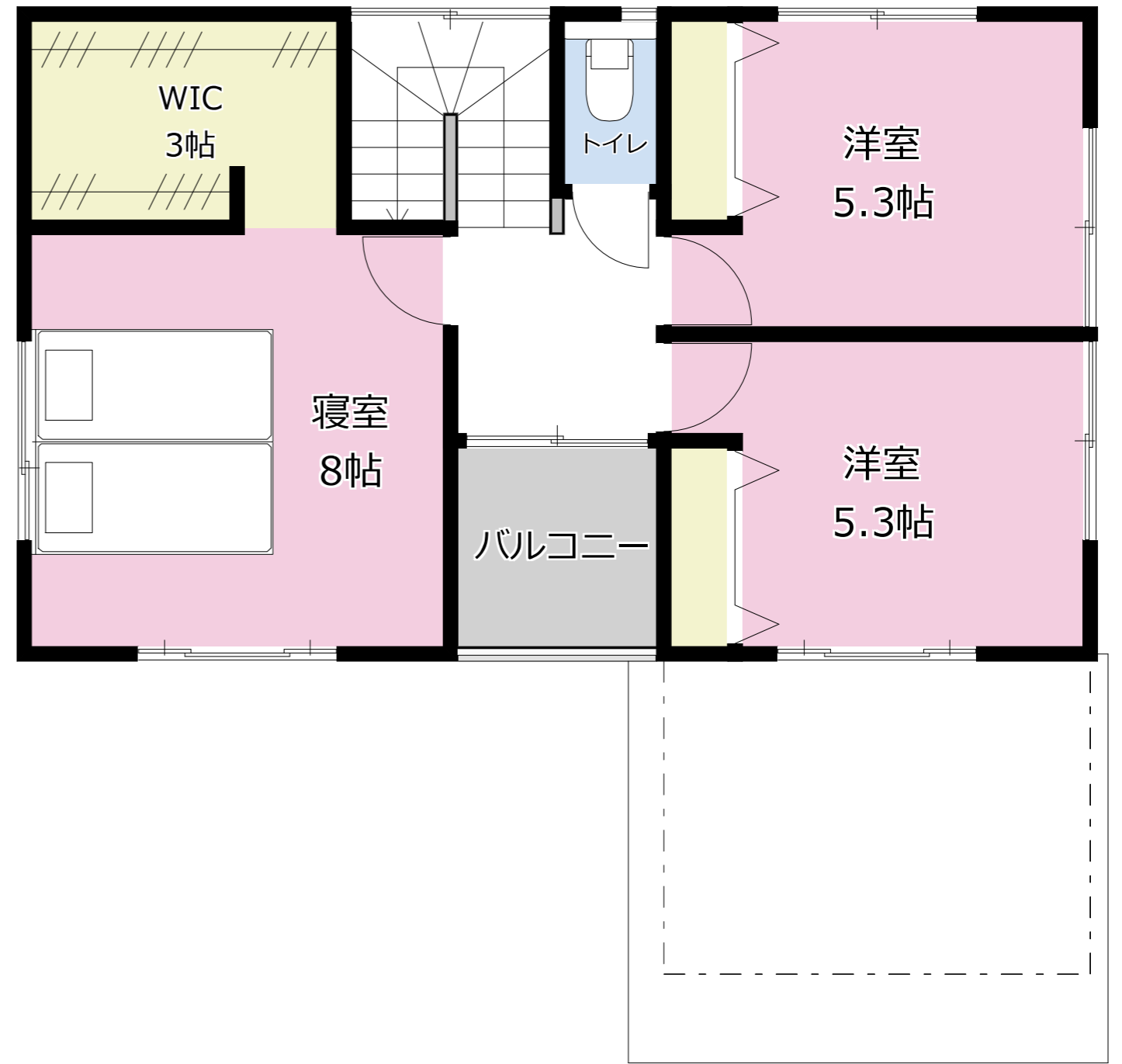
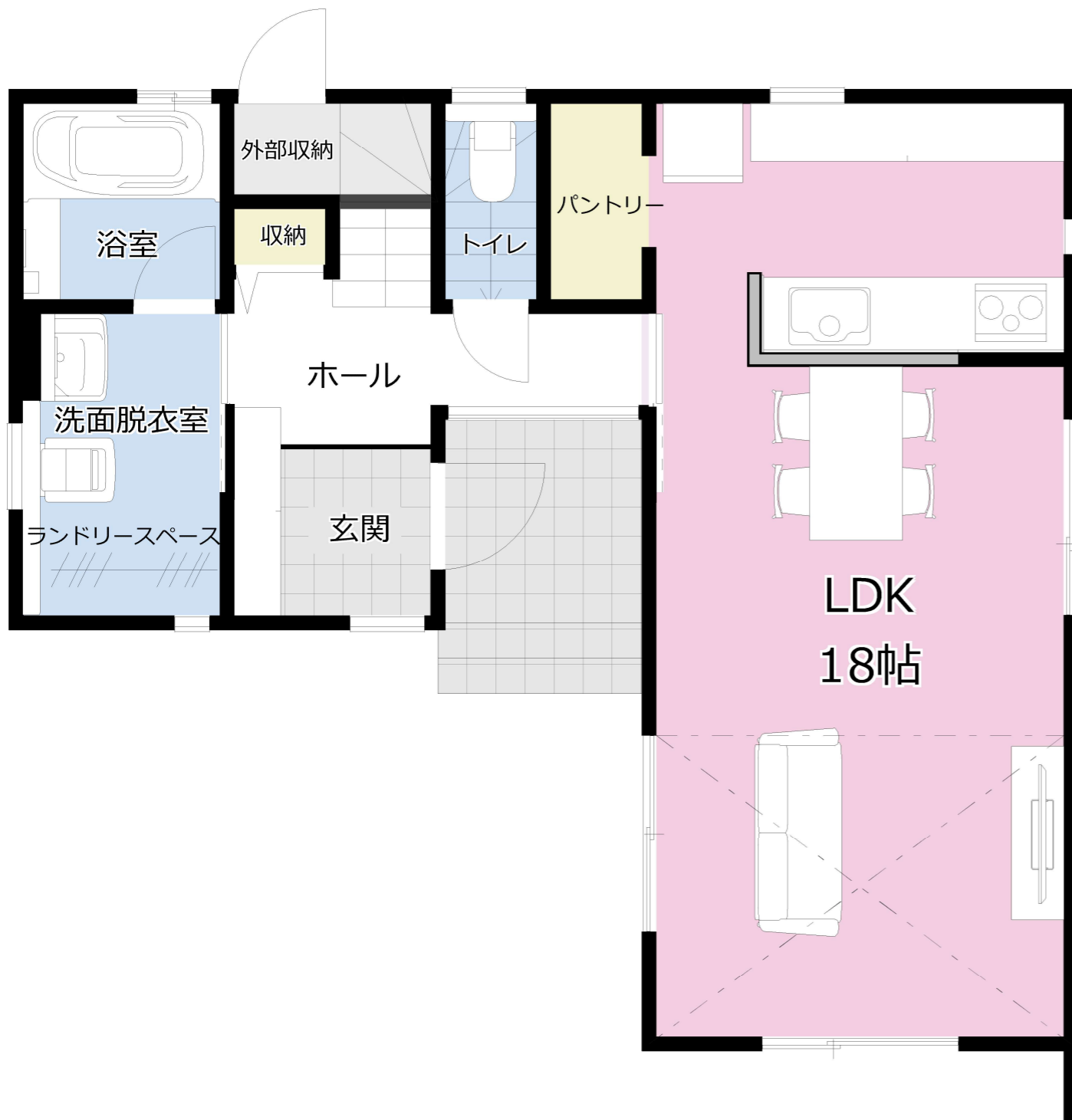
建設業 新潟県知事許可(般-30)第44305号

設計事務所 新潟県知事登録(口)第9641号

宅地建物取引免許 新潟県知事(1)第6507号



Instagram : [sumika\\_house\\_com](https://www.instagram.com/sumika_house_com)



面積表		
①	1階床面積	51.61 m <sup>2</sup> 15.58 坪
②	ポーチ・オーバーハング部軒天面積	8.00 m <sup>2</sup> 2.42 坪
③	2階床面積	46.37 m <sup>2</sup> 14.00 坪
④	バルコニー床面積	3.31 m <sup>2</sup> 1.00 坪
建築面積(①+②)		59.61 m <sup>2</sup> 18.00 坪
延床面積(①+③)		97.98 m <sup>2</sup> 29.58 坪

