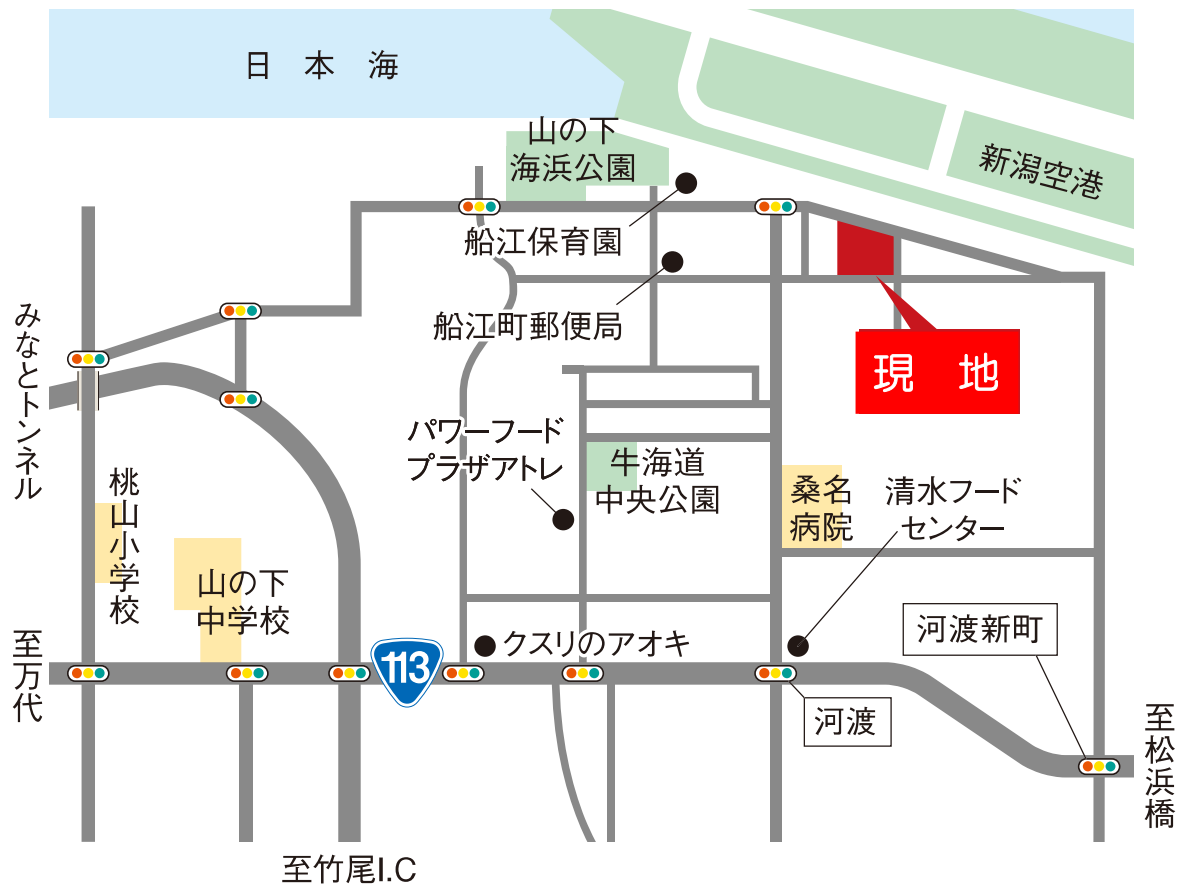
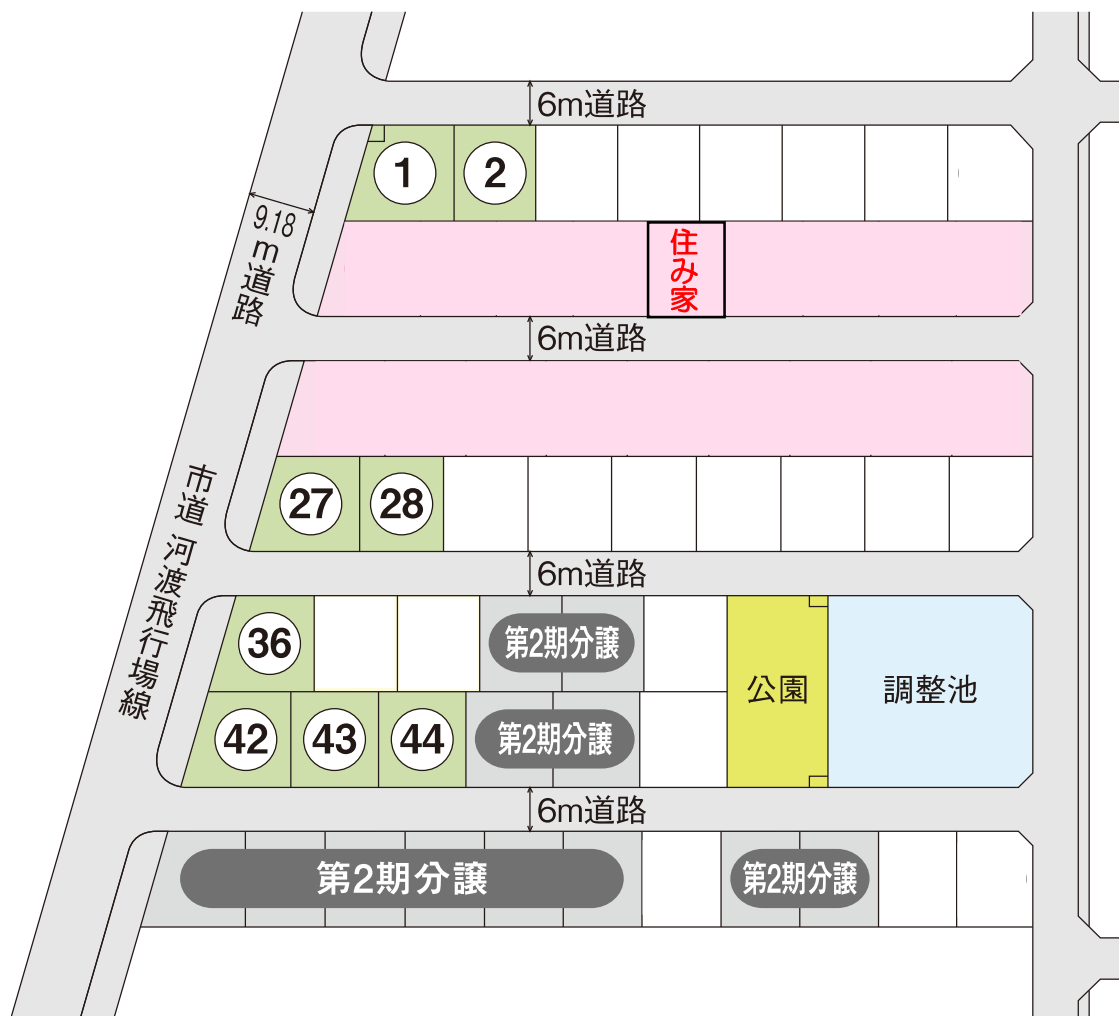


新潟市東区船江町2丁目新築分譲住宅 物件概要書

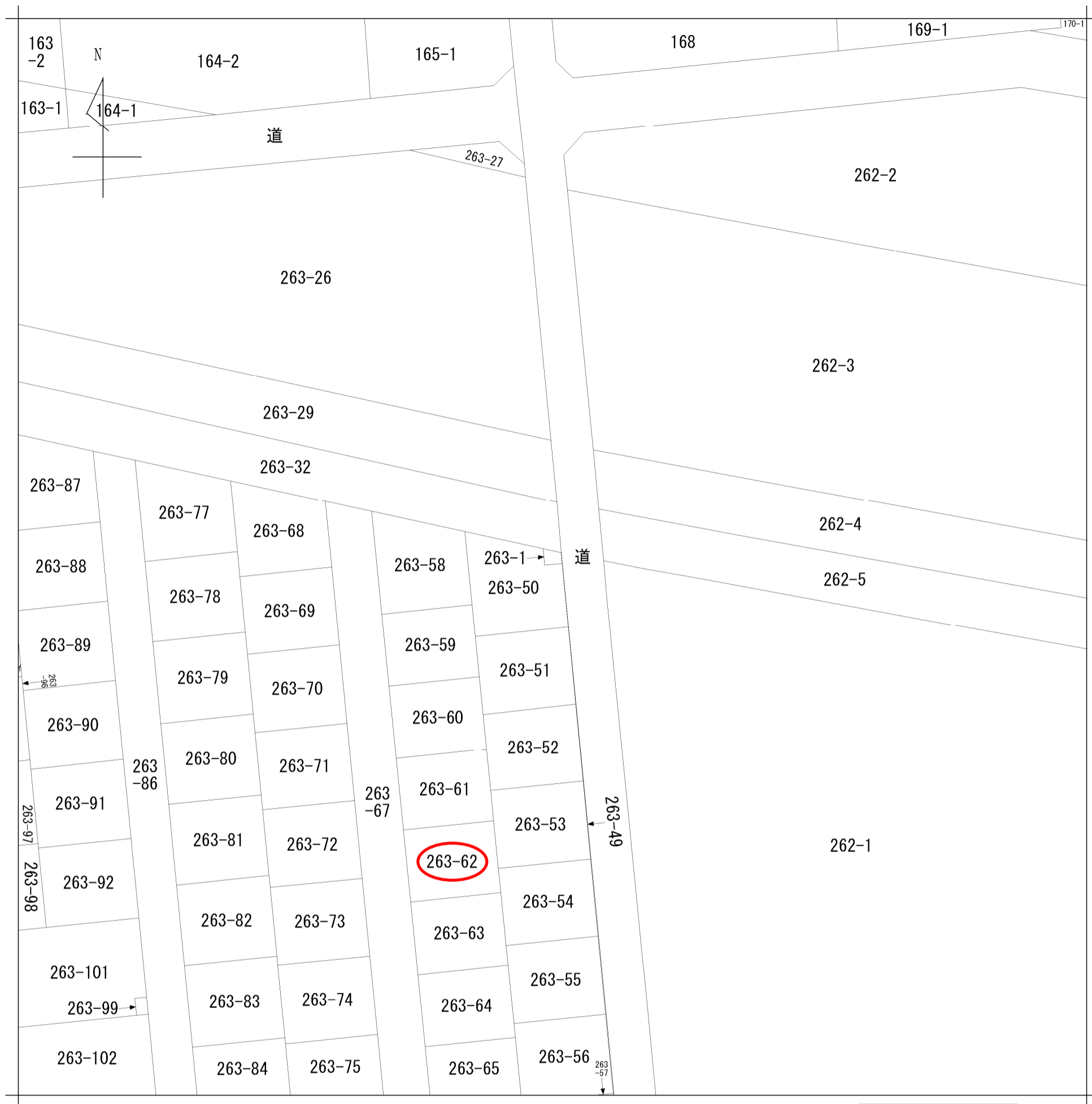
令和4年10月

所在地	新潟市東区船江町2丁目263番62			
住居表示	未定			
土地	地目	宅地		
	地積	登記面積	136.85㎡ (41.39坪)	
		実測面積	136.85㎡ (41.39坪)	
建物	種類構造	木造2階建住宅	築年数	令和4年10月 (新築)
	面積	110.96㎡ (33.50坪)		
公法上の制限	計画区域	市街化区域		
	用途地域	準工業地域		
	建ぺい率	60%		
	容積率	200%		
	その他	景観法・都市再生特別措置法・法22条地域		
道路	西側6m (公道)			
設備	電気	東北電力	雨水	側溝
	上水道	公営水道	ガス	北陸ガス
	下水道	公共下水		(オール電化住宅)
学校区	小学校	桃山小学校	中学校	山の下中学校
価格	総額 2,990万円 (税込)			
備考	<p>◆取引様態: 売主 ◆オール電化仕様、無垢フローリング使用、省エネ住宅 ◆駐車スペース3台 (普通自動車2台 軽自動車1台) ◆エアコン2台設置</p> <p>宅地建物取引免許 新潟県知事(1)第5607号 新潟市中央区姥ヶ山6丁目5番18号 株式会社住み家 すみか不動産 TEL. 025-278-3113 FAX. 025-250-1377</p>			





263-95



地番区域見出
船江町2丁目

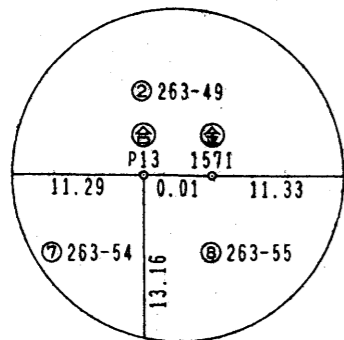
請求部	所在	新潟市東区船江町二丁目				地番	263番1		
出縮	力尺	1/600	精度区分	座標系番号又は記号	分類	地図に準ずる図面		種類	旧土地台帳附属地図
作成年月日	備付年月日(原図)				補事項				

地番 263番1, 263番49ないし263番114

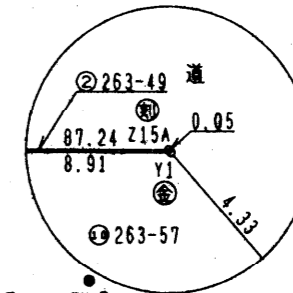
土地所在図 地積測量図 2/13

土地の所在 新潟市東区船江町二丁目

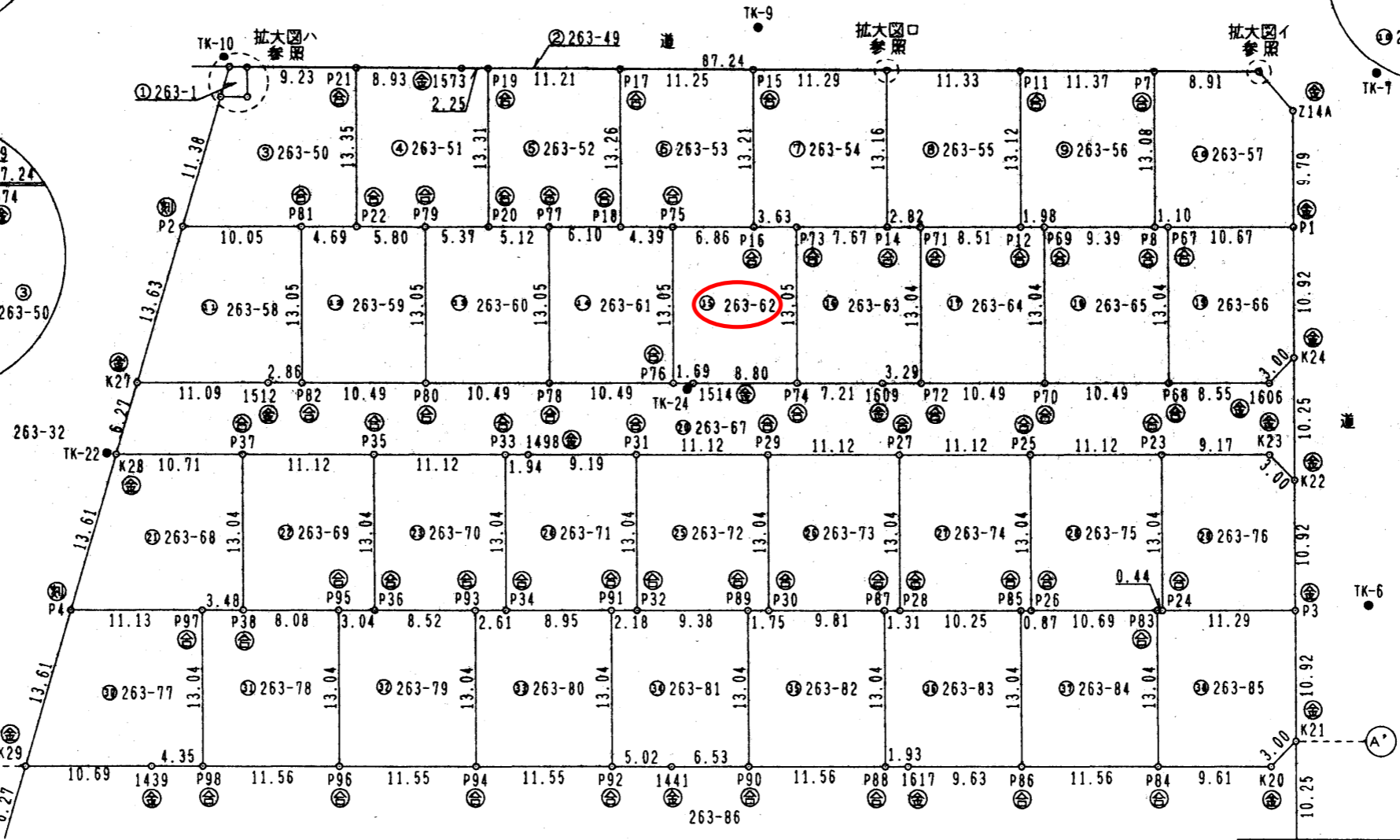
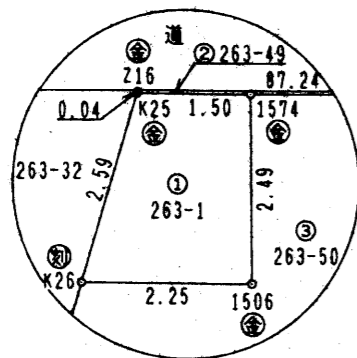
拡大図ロ S=1/1



拡大図イ S=1/100



拡大図ハ S=1/100



凡例	
⊕	合成樹脂杭
⊙	金属標
⊗	刻印

測地系	世界測地系
座標系	Ⅳ系
測量年月日	令和4年 5月10日

作成者 新潟市中央区美咲町一丁目 土地家屋調査士法人 中野 株式会社
 社員 土地家屋調査士 酒井 大輔
 2022年5月16日作成

縮尺 1/500

申請人 日生不動産販売株式会社
 代表取締役 内藤 博

縮尺 1/500

新潟県土地家屋調査士会

地番 263番1,
263番49ないし263番114

土地所在図
地積測量図

5/13

土地の所在 新潟市東区船江町二丁目

地番 ㊸ 263-55			
NO	X _n	Y _n	X _n ・(Y _{n+1} -Y _{n-1})
P12	216923.013	52809.917	3215232.898686
P11	216926.265	52822.629	2157765.557955
1571	216937.247	52819.864	-600482.299696
P13	216937.256	52819.861	-2767251.637536
P14	216933.993	52807.108	-2614922.351622
P71	216931.259	52807.807	609359.906531
倍面積			-297.925682
面積			148.9628410
地積			148.96 m ²

地番 ㊸ 263-59			
NO	X _n	Y _n	X _n ・(Y _{n+1} -Y _{n-1})
P80	216968.673	52784.768	3306385.607847
P79	216971.906	52797.408	2430519.291012
P22	216977.529	52795.970	-563924.597871
P81	216982.068	52794.809	-2994569.520468
P82	216978.835	52782.169	-2178684.482235
倍面積			-273.701715
面積			136.8508575
地積			136.85 m ²

地番 ㊸ 263-56			
NO	X _n	Y _n	X _n ・(Y _{n+1} -Y _{n-1})
P8	216911.996	52812.735	3253029.204012
P7	216915.238	52825.405	2146159.364772
P11	216926.265	52822.629	-3359753.992320
P12	216923.013	52809.917	-2651016.141873
P69	216921.093	52810.408	611283.640074
倍面積			-297.925335
面積			148.9626675
地積			148.96 m ²

地番 ㊸ 263-60			
NO	X _n	Y _n	X _n ・(Y _{n+1} -Y _{n-1})
P77	216961.745	52800.008	2467722.887630
P20	216966.702	52798.740	-564113.425200
P79	216971.906	52797.408	-3031531.470632
P80	216968.673	52784.768	-2178799.414266
P78	216958.511	52787.366	3306447.707640
倍面積			-273.714828
面積			136.8574140
地積			136.85 m ²

地番 ㊸ 263-57			
NO	X _n	Y _n	X _n ・(Y _{n+1} -Y _{n-1})
P7	216915.238	52825.405	-3219889.792872
P8	216911.996	52812.735	-2688841.102416
P67	216910.927	52813.009	632729.174059
P1	216900.595	52815.652	2630353.515565
Z14A	216903.022	52825.136	2587002.343394
Y1	216906.602	52827.579	58347.875938
倍面積			-297.986332
面積			148.9931660
地積			148.99 m ²

地番 ㊸ 263-61			
NO	X _n	Y _n	X _n ・(Y _{n+1} -Y _{n-1})
P76	216948.351	52789.964	3306509.817591
P75	216951.585	52802.607	2506875.564675
P18	216955.838	52801.519	-563868.222962
P77	216961.745	52800.008	-3070659.576985
P78	216958.511	52787.366	-2179131.284484
倍面積			-273.702165
面積			136.8510825
地積			136.85 m ²

地番 ㊸ 263-58			
NO	X _n	Y _n	X _n ・(Y _{n+1} -Y _{n-1})
P81	216982.068	52794.809	2202151.008132
P2	216991.803	52792.318	-3494652.987315
K27	216992.351	52778.704	-2356102.947158
1512	216981.610	52781.460	751841.278650
P82	216978.835	52782.169	2896450.468415
倍面積			-313.179276
面積			156.5896380
地積			156.58 m ²

地番 ㊸ 263-62			
NO	X _n	Y _n	X _n ・(Y _{n+1} -Y _{n-1})
P73	216941.424	52805.207	2546892.317760
P16	216944.936	52804.308	-564056.833600
P75	216951.585	52802.607	-3111953.535240
P76	216948.351	52789.964	-2651759.694273
1514	216946.712	52790.384	564929.238048
P74	216938.191	52792.568	3215674.805193
倍面積			-273.702112
面積			136.8510560
地積			136.85 m ²

作成者 新潟市中央区美咲町一丁目4番4号
 土地家屋調査士法人 中野アトムクロス
 社員 土地家屋調査士 酒井美介
 2022年5月16日作成

縮尺 1/

申請人 日生不動産販売株式会社
 代表取締役 内藤 博

縮尺 1/

新潟県土地家屋調査士会



安心価格で建てられる
お洒落なデザイン住宅

「オークの家」新築分譲中

新潟市東区船江町2丁 サンクレーク船江町分譲地内

一見学をご希望の方はお問い合わせください

TEL 025-278-3113



株式会社 住み家 すみか不動産
TEL 025-278-3113

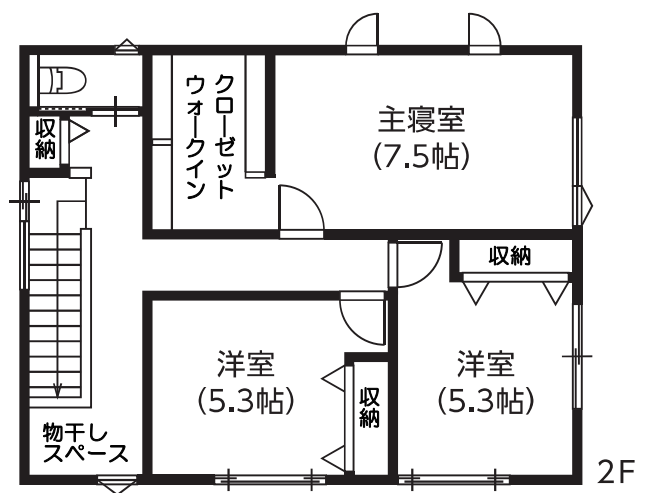
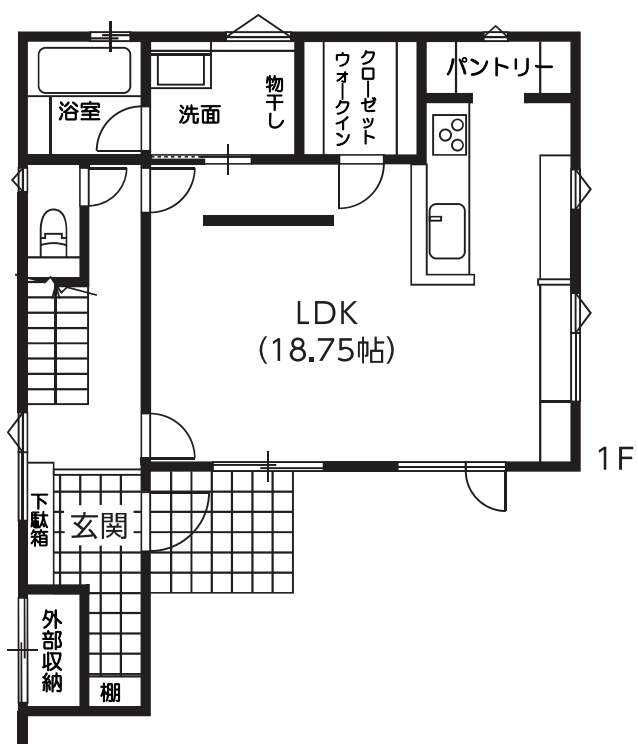
〒950-0923 新潟市中央区姥ヶ山6丁目5-18 FAX025-250-1377
info@fudosan.sumika-house.com <http://fudosan.sumika-house.com>
建設業 新潟県知事許可(般-30)第44305号 設計事務所 新潟県知事登録(口)第9641号
宅地建物取引免許 新潟県知事(1)第6507号



Instagram : [sumika_house_com](https://www.instagram.com/sumika_house_com)

 すみか不動産
DESIGN HOUSE





- 1階延床面積 58.79㎡(17.75坪)
- 2階延床面積 52.17㎡(15.75坪)
- 合計延床面積 110.96㎡(33.50坪)
- 合計施工面積 114.27㎡(34.50坪)
- 土地面積 136.85㎡(41.39坪)