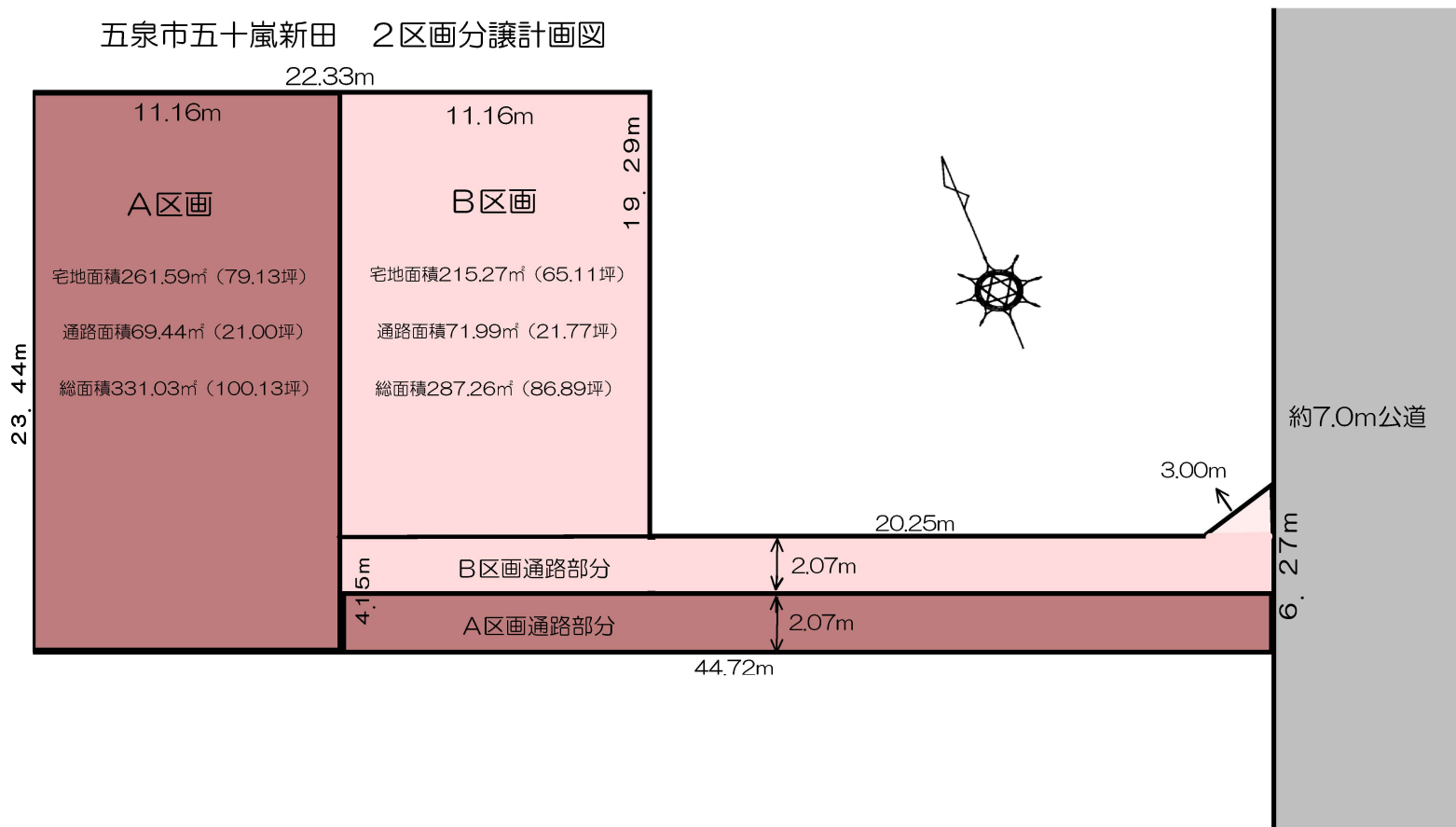


五泉市五十嵐新田【A区画】 売地 物件概要書

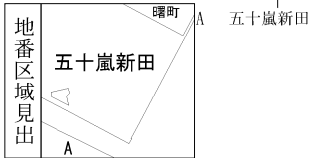
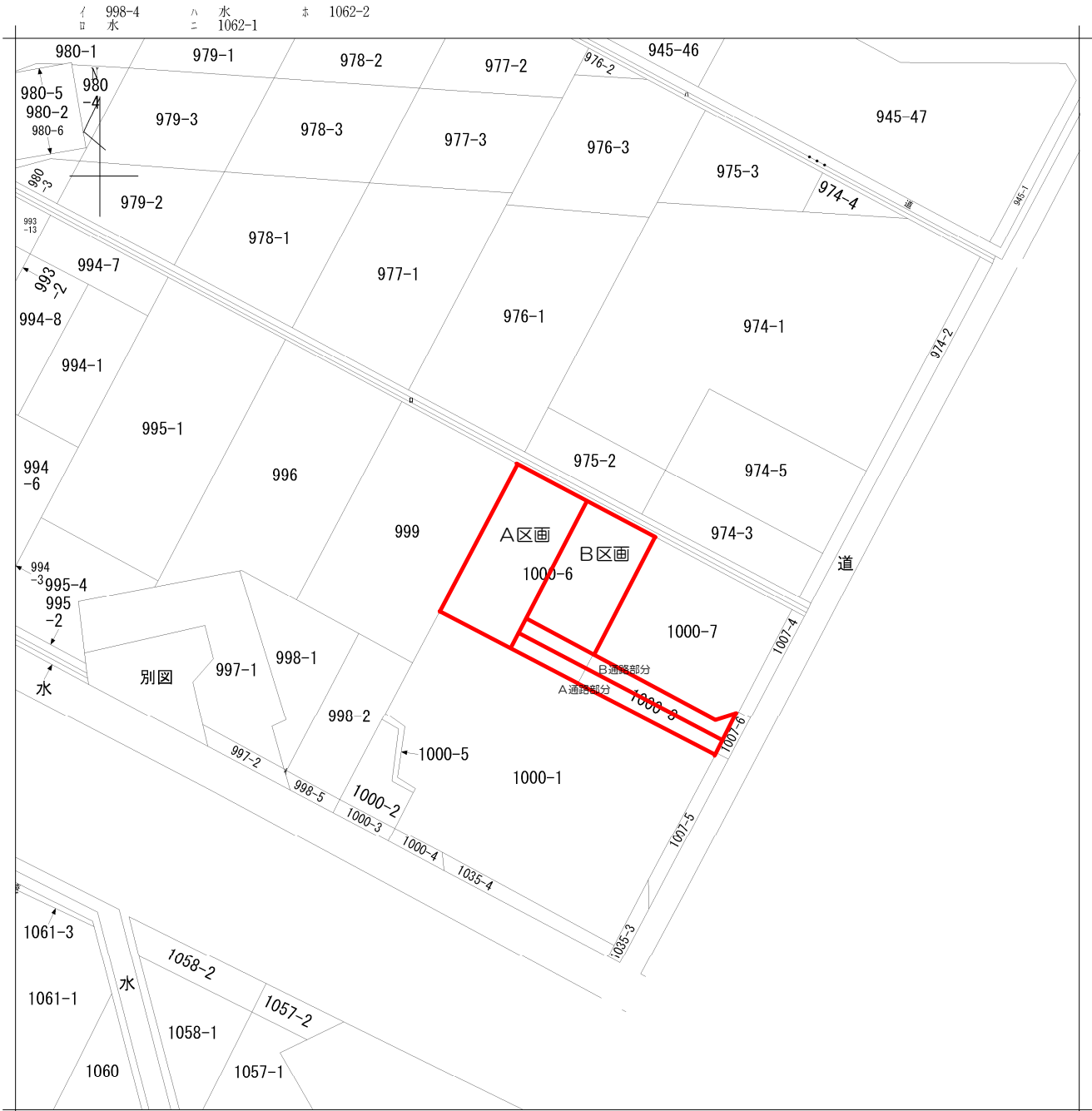
令和6年12月

所在地	五泉市五十嵐新田1000番6の一部、1000番8の一部			
住居表示	未定			
土地	地目	宅地		
	面積	登記面積	331.03㎡ (100.13坪)	
	面積内訳	宅地面積	261.59㎡ (79.13坪)	
通路面積		69.44㎡ (21.00坪)		
公法上の制限	計画区域	市街化区域		
	用途地域	準工業地域		
	建ぺい率	60%		
	容積率	200%		
	その他	景観法・都市再生特別措置法・法22条地域		
道路	東側約7m (公道)			
設備	電気	東北電力	雨水	側溝
	上水道	公営水道 (前面道路)	ガス	越後天然ガス (前面道路)
	下水道	公共下水 (前面道路)		
学校区	小学校	五泉東小学校 (826m)	中学校	五泉中学校 (2.2 k m)
価格	総額 1,900,000円			
備考	<p>◆取引様態: 売主 (仲介手数料なし)</p> <p>◆B区画の所有者と通路に関する協定書を締結していただきます。</p> <p>◆現状有姿での引き渡しになります。</p> <p>◆南側境界ブロック及び西側フェンスは売買物件に含まれます。</p>			
	<p>宅地建物取引免許 新潟県知事(1)第5607号 新潟市中央区姥ヶ山6丁目5番18号 株式会社住み家 すみか不動産 TEL. 025-278-3113 FAX. 025-250-1377</p>			

五泉市五十嵐新田 2区画分譲計画図







請求部	所在	五泉市五十嵐新田字下町歩				地番	1000番6	
出力縮尺	1/600	精度区分	座標系番号又は記号	分類	地図に準ずる図面		種類	旧土地台帳附属地図
作成年月日				備付年月日(原図)			補記事項	

地番	1000-1,-6--8	土地積測量図
土地の所在	新潟県五泉市五十嵐新田字下町歩	

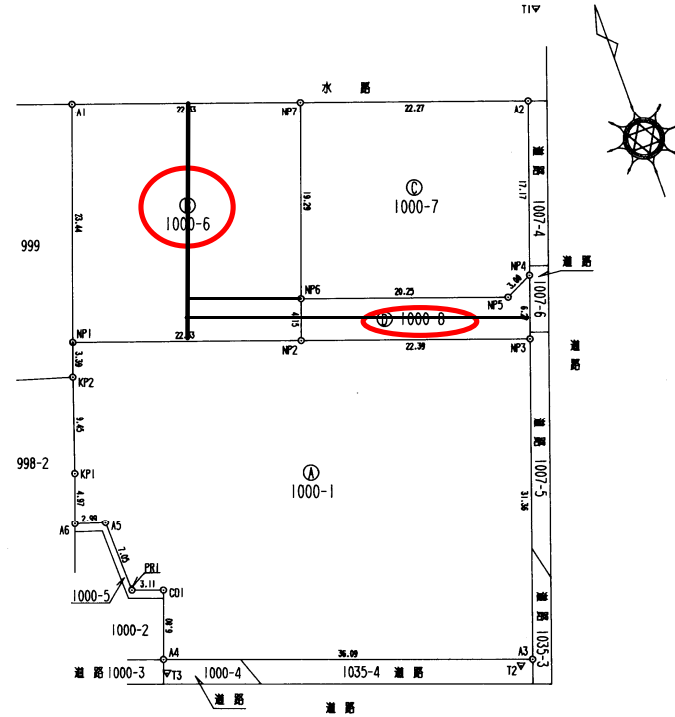
座標求積表

地番	④ 1000-1			標識の種類
測点	Xn	Yn	(Xn+1 - Xn-1) Yn	
NP1	192607.996	61591.238	267241.824963	金属標
KP2	192604.810	61590.084	-746782.028959	金属標
KP1	192595.870	61587.011	-838223.458685	金属標
A6	192591.200	61585.323	-345380.052660	鉄
A5	192590.262	61588.160	-491677.971035	鉄
PR1	192583.216	61588.340	-499761.057982	合成樹脂標
CO1	192582.148	61591.259	-459211.132428	コンクリート標
A4	192575.761	61588.918	-1155453.670965	鉄
A3	192563.387	61622.816	1057815.865797	鉄
NP3	192592.927	61633.343	2285620.500023	合成樹脂標
NP2	192600.471	61612.262	928427.621932	
		倍面積	2616.440000	
		面積	1308.220000	
		地積	1308.22	m ²

地番	④ 1000-6			標識の種類
測点	Xn	Yn	(Xn+1 - Xn-1) Yn	
A1	192630.035	61599.220	-894129.329877	金属標
NP1	192607.996	61591.238	-1820877.350541	金属標
NP2	192600.471	61612.262	-223177.782206	
NP6	192604.373	61613.675	1357939.921581	合成樹脂標
NP7	192622.511	61620.244	581291.386438	金属標
		倍面積	1046.845395	
		面積	523.4226976	
		地積	523.42	m ²

地番	④ 1000-7			標識の種類
測点	Xn	Yn	(Xn+1 - Xn-1) Yn	
NP7	192622.511	61620.244	-655238.198300	金属標
NP6	192604.373	61613.675	-1537857.632638	合成樹脂標
NP5	192597.551	61632.737	-341311.111442	合成樹脂標
NP4	192598.835	61635.449	1075883.992786	合成樹脂標
A2	192615.007	61641.211	1459379.539075	金属標
		倍面積	856.589481	
		面積	428.2947407	
		地積	428.29	m ²

地番	④ 1000-8			標識の種類
測点	Xn	Yn	(Xn+1 - Xn-1) Yn	
NP6	192604.373	61613.675	179917.711056	合成樹脂標
NP2	192600.471	61612.262	-705249.839726	
NP3	192592.927	61633.343	-100819.856915	合成樹脂標
NP4	192598.835	61635.449	285031.130426	合成樹脂標
NP5	192597.551	61632.737	341311.111442	合成樹脂標
		倍面積	190.256284	
		面積	95.1281421	
		地積	95.12	m ²
		合計	2355.065804	

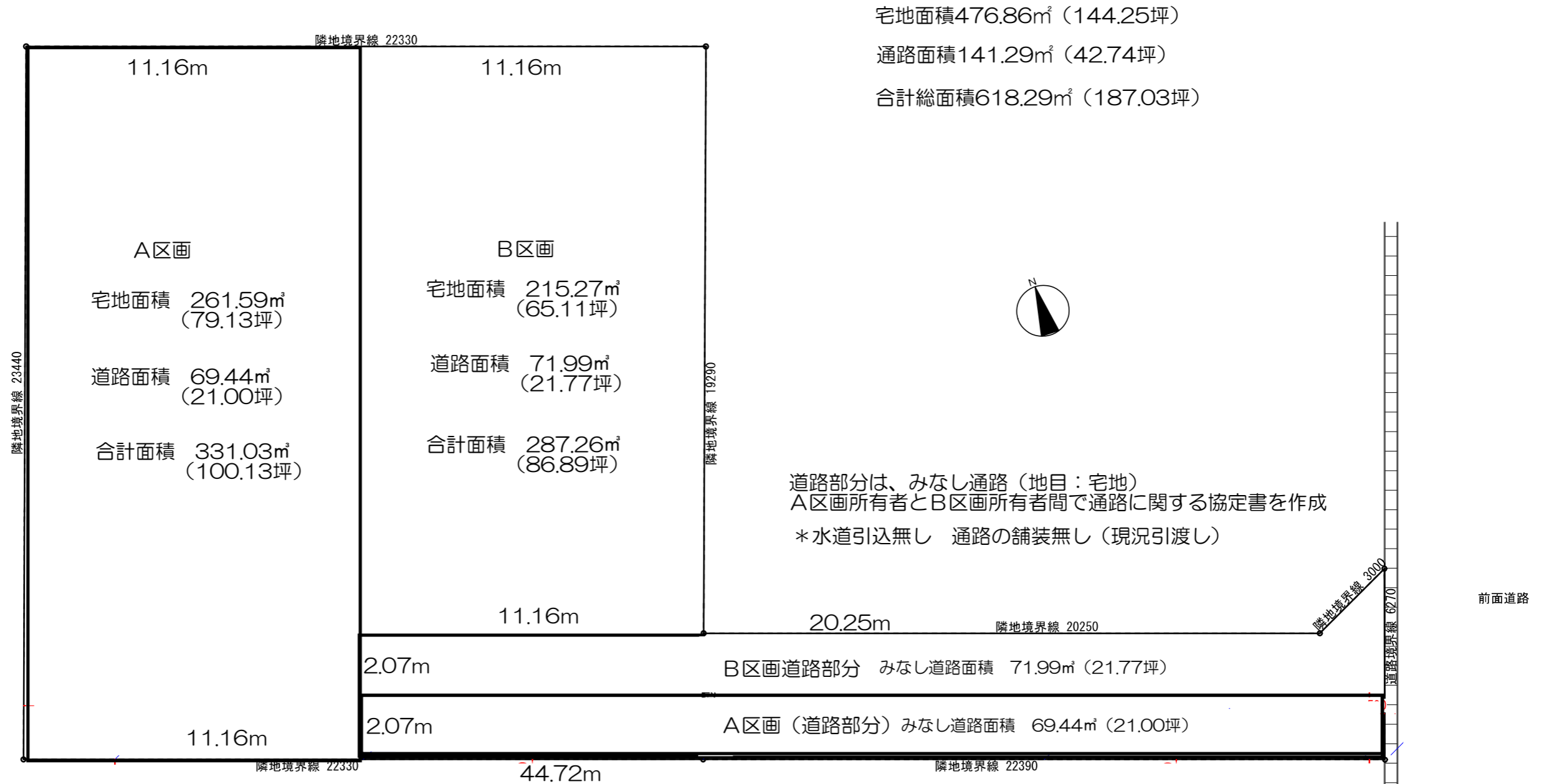


測定の基準		既知点の名称及び座標値				
測地系	既知点	座標変換	点名	X座標	Y座標	備註
世界		無	IA050	192932.192	61301.470	新 街区基準点
世界		無	IA060	192699.077	61220.446	新 街区基準点
世界		無	T1	192623.166	61645.018	新
世界		無	T2	192563.172	61621.527	鉄
世界		無	T3	192574.375	61588.786	鉄

作成者 五泉市旭町8番6号 土地家屋調査士 佐藤和嗣
 (平成21年4月9日作成) 縮尺 1/500

申請人 高橋 英一 縮尺 1/500

五泉市五十嵐新田 (2区画)



	株式会社 住み家	五泉市五十嵐新田1000番6、1000番8	Construction name	五泉市五十嵐新田	Date	
			Title		Scale	1/150