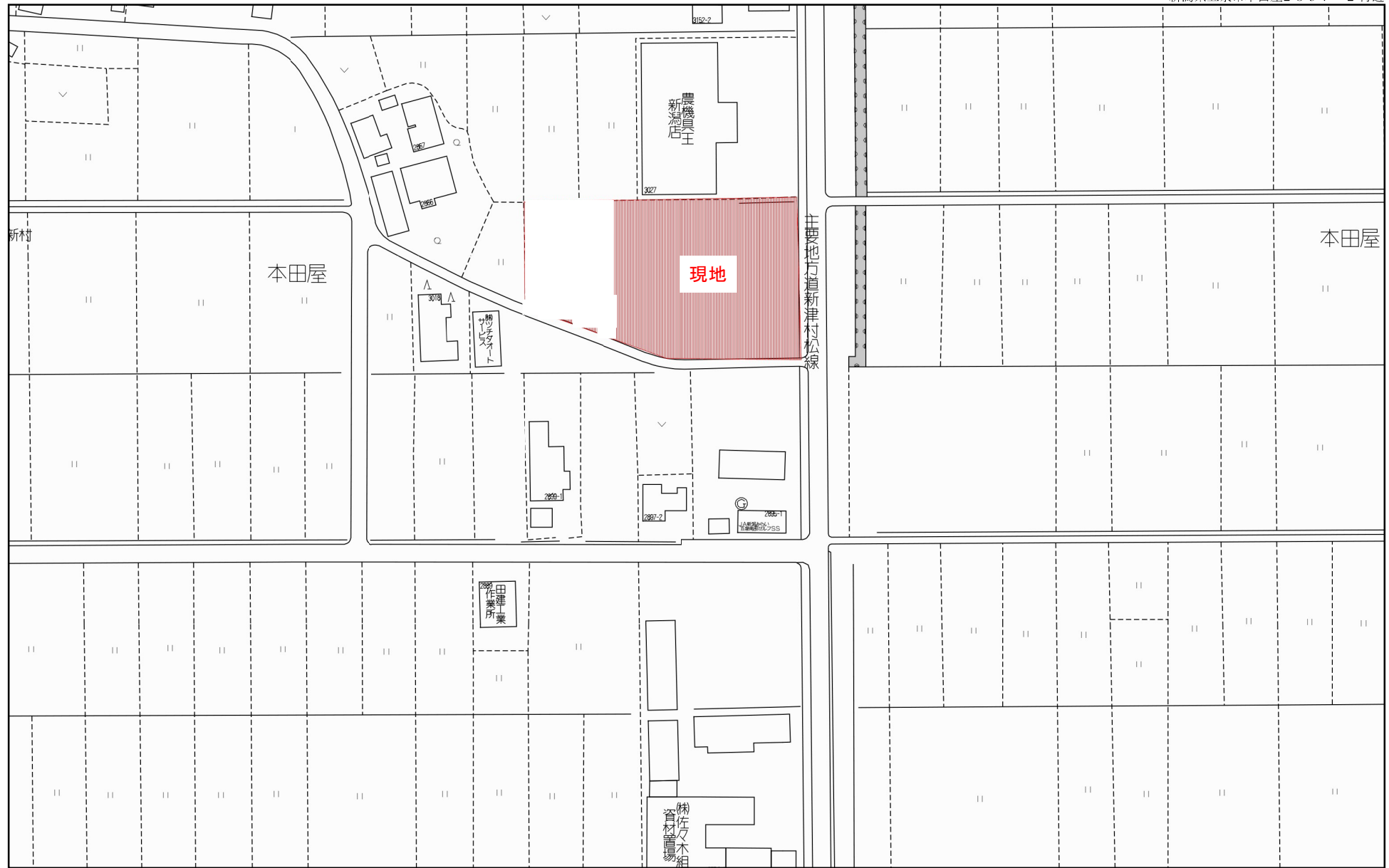


五泉市本田屋 売地 物件概要書

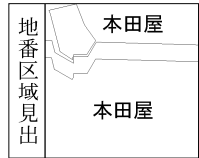
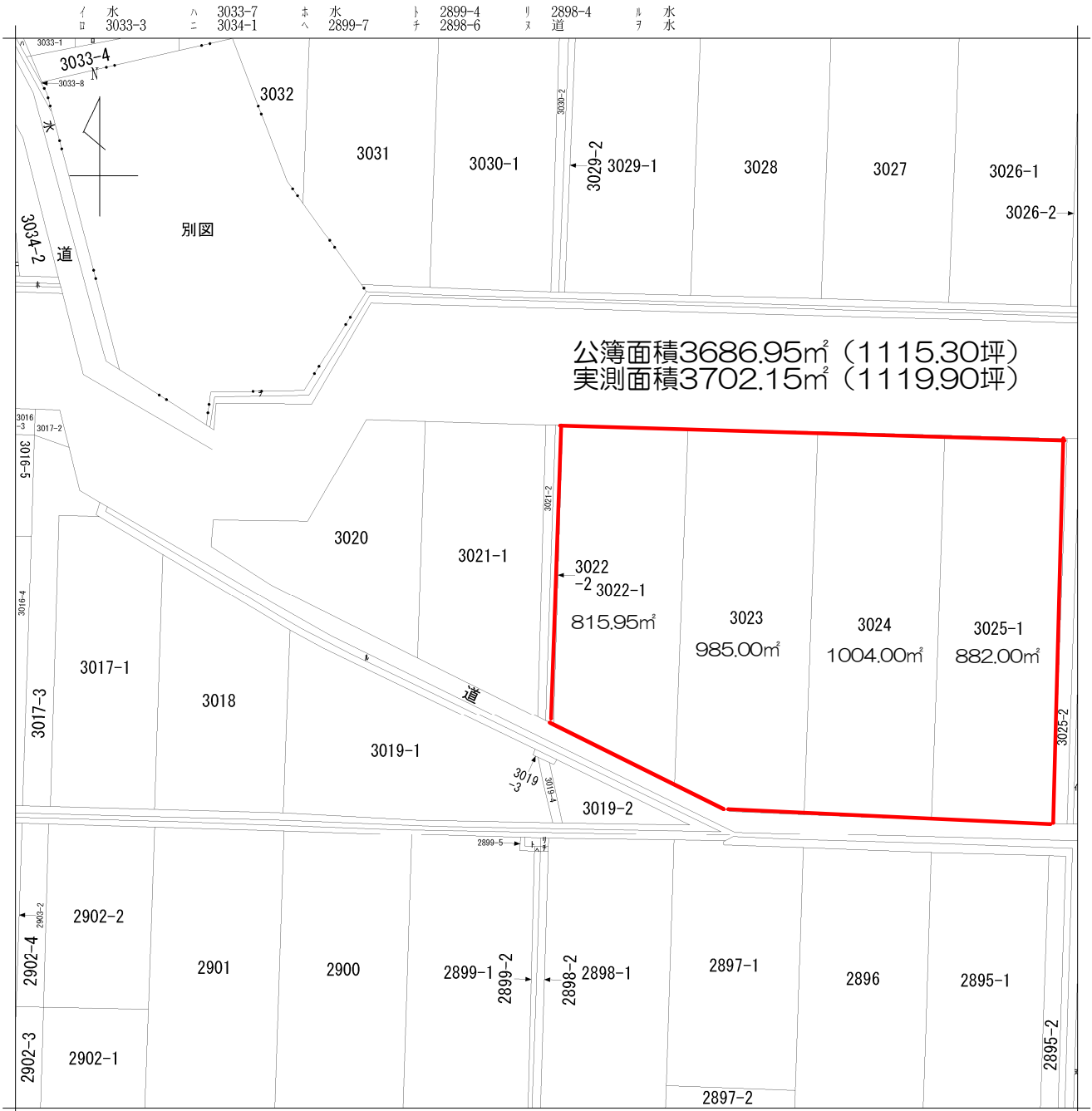
令和5年7月

所在地	五泉市本田屋字番丈免2202-1他3筆			
住居表示				
土地	地目	宅地		
	面積	登記面積	3686.95㎡ (1115.30坪)	
		実測面積	3702.15㎡ (1119.90坪)	
公法上の制限	計画区域	非線引区域		
	用途地域			
	建ぺい率	70%		
	容積率	200%		
	その他	景観法・都市再生特別措置法・法22条地域		
道路	東側約9.4m (公道県道新津村松線) 南側約4.0m (公道市道新村2号線)			
設備	電気	東北電力	雨水	側溝
	上水道	公営水道 (引込済)	ガス	都市ガス無 (プロパンガス)
	下水道	公共下水 (引込済)		
学校区	小学校	愛宕小学校 (2.2Km)	中学校	村松桜中学校 (2.9Km)
価格	総額 33,460,000円			
備考	◆取引様態: 仲介 ◆現状有姿での引き渡しになります。 ◆実測済み			
	宅地建物取引免許 新潟県知事(1)第5607号 新潟市中央区姥ヶ山6丁目5番18号 株式会社住み家 すみか不動産 TEL. 025-278-3113 FAX. 025-250-1377			

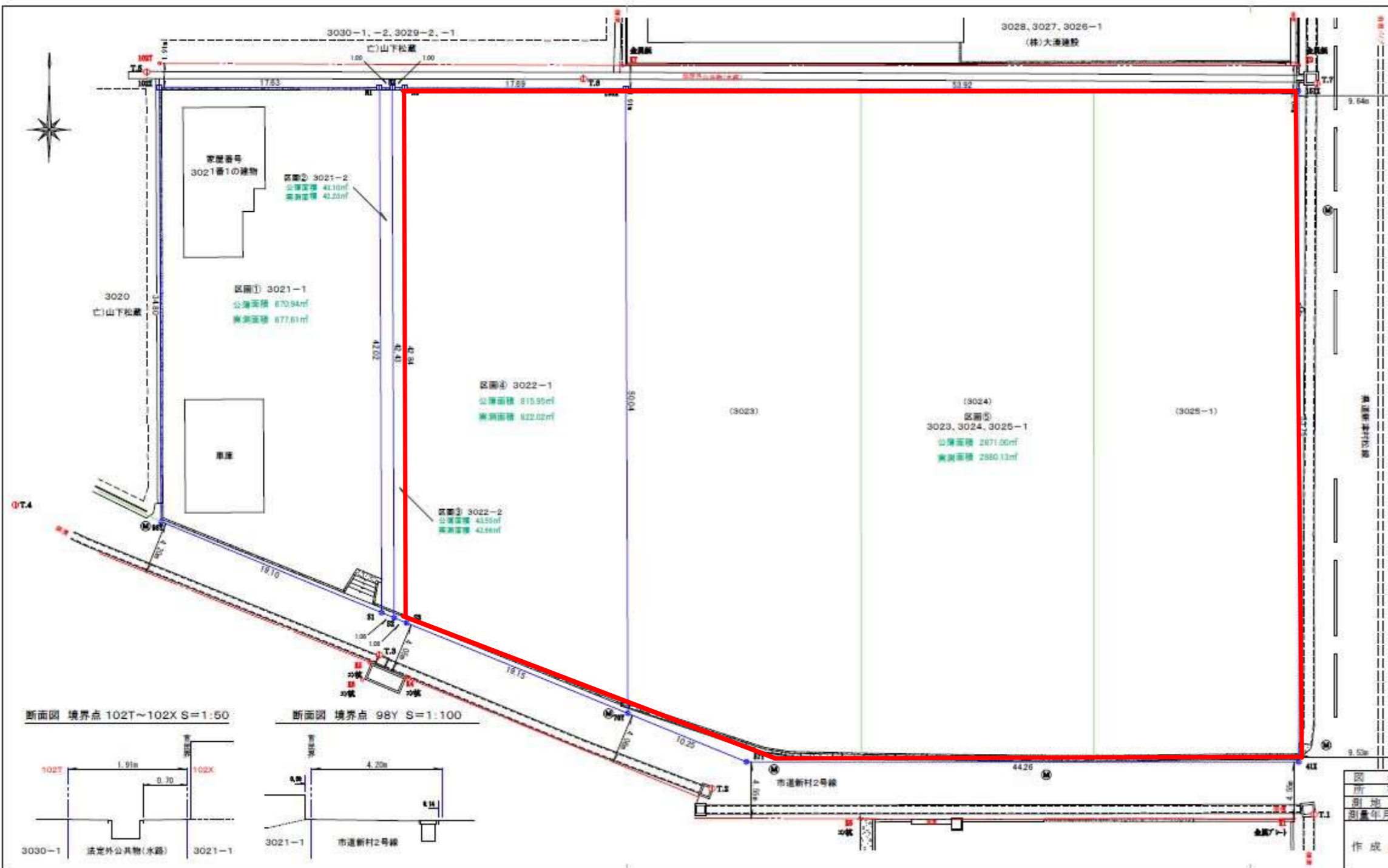




7 0 m



請求部	所在	五泉市本田屋字番丈免			地番	3021番2		
出力縮尺	1/600	精度区分	座標系番号又は記号	分類	地図に準ずる図面		種類	旧土地台帳附属地図
作成年月日	大正15年7月			備付年月日(原図)	補記事項			



地番	公簿面積	実測面積	差
3022-1	815.95 ^m ²	822.02 ^m ²	+6.07 ^m ²
3023	3筆合計	3筆計	
3024	2871.00 ^m ²	2880.13 ^m ²	+9.13 ^m ²
3025-1			
4筆合計	3686.95 ^m ² (1115.30坪)	3702.15 ^m ² (1119.90坪)	15.20 ^m ² (+4.59坪)



農機具王 新潟店
農業用品店

〒959-1761 新潟県
五泉市本田屋3023

本田屋

17