

桶川市若宮2丁目 売地 物件概要書

令和6年10月

所在地	桶川市若宮2丁目27番4			
住居表示	桶川市若宮2丁目4番13号			
土地	地目	宅地		
	地積	登記面積	105.04㎡ (31.77坪)	
		実測面積	105.04㎡ (31.77坪)	
建物 (参考)	種類構造	居宅	木造スレート葺2階建	
	面積	延床面積 94.40㎡ (28.50坪)		
公法上の制限	計画区域	市街化区域		
	用途地域	第一種住居地域		
	建ぺい率	60% (角地+10%)		
	容積率	200%		
	その他	景観法・建築基準法22条地域		
道路	東南側4m (公道) × 北西側4m (公道)			
設備	電気	東京電力	雨水	側溝
	上水道	公営水道	ガス	都市ガス
	下水道	公共下水		(新日本ガス)
学校区	小学校	朝日小学校 (923m)	中学校	桶川中学校 (658m)
価格	2, 270万円			
備考	<p>◆古家有り。2000年2月新築(築24年)94.40㎡ 4LDK(設備故障有)</p> <p>◆取引様態:専任媒介</p> <p>◆現況での引き渡しになります。</p> <p>◆JR高崎線桶川駅西口徒歩7分</p> <p>◆駐車スペースに旧合併浄化槽が埋設されています。</p> <p style="text-align: right;">宅地建物取引免許 新潟県知事(1)第5607号 新潟市中央区姥ヶ山6丁目5番18号 株式会社住み家 すみか不動産 TEL. 025-278-3113 FAX. 025-250-1377</p>			

売地（古家有り）若宮2（桶川駅） 2,270万円
JR高崎線・湘南新宿ライン「桶川駅」西口まで徒歩7分♪
建築条件はありません

桶川市若宮2丁目27番4 宅地 105.04 m² (31.77坪)
1階 51.34 m² 2階 43.05 m² 延床面積 94.40 m² (28.50坪)

土地：105.04 m² (31.77坪) 古家有り（現況渡し）

◆駐車スペースに旧合併浄化槽が埋設されています。

◇既存建物は故障している設備があります。

◆2018年10月 外壁・屋根塗装工事済

建築基準法第22条区域、本物件土地には、建物が存します。

構造：木造スレート葺2階建（4LDK） 築年数：2000年2月新築（築24年）
床面積：1階 51.34 m² 2階 43.05 m² 延床面積 94.40 m² (28.50坪)

○JR「桶川駅」まで徒歩7分

○建築条件ありません♪

○土地面積（公簿面積）105.04 m² (31.77坪)

～～～おすすめポイント～～～

◎JR高崎線・湘南新宿ライン「桶川駅」徒歩7分♪

◎JR高崎線「桶川」駅まで徒歩7分で利便性良好♪

◎2路線(高崎線・湘南新宿ライン)が利用可能！

◎東南公道幅員4m×北西公道幅員4mの角地！

～～～周辺環境～～～

◆駅西口公園・さいたま文学館まで240m 徒歩3分

◇桶川マインショッピングセンターパトリアまで320m 徒歩4分

◆セブンイレブン若宮二丁目店まで350m 徒歩5分

◇ドラッグセイムス上尾井戸木店まで450m 徒歩6分

◆やまや井戸木店まで450m 徒歩6分

◇ローソン井戸木2丁目店まで550m 徒歩7分

◆マルエツ上尾井戸木店まで550m 徒歩8分

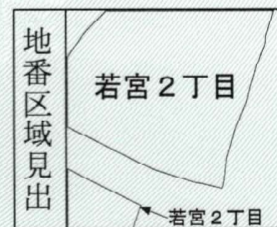
◇上尾市立東公園まで400m 徒歩6分



イ 30-16 ハ 38-12 ホ 27-2 ト 28-13 リ 28-7 ル 30-19
 □ 30-4 ニ 16-4 ヘ 28-12 チ 28-6 エ 28-9 ッ つづく



(注) 地図に準ずる図面は、土地の区画を明確にした不動産登記法所定の地図が備え付けられるまでの間、これに代わるものとして備え付けられている図面で、土地の位置及び形状の概略を記載した図面です。



請求部	所在	桶川市若宮二丁目		地番	27番4	
出力縮尺	1/600	精度区分		座標系番号又は記号	分類	地図に準ずる図面
種類	旧土地台帳附属地図					
作成年月日	昭和43年7月		備付年月日(原図)	補記事項		

これは地図に準ずる図面に記録されている内容を証明した書面である。

(さいたま地方法務局上尾出張所管轄)

令和6年10月3日

新潟地方法務局

整理番号：H09890-1

登記官

堀内章弘



登記年月日：平成11年7月8日

3216138

地番	27-4, -13	地積測量図
土地の所在	桶川市若宮2丁目	



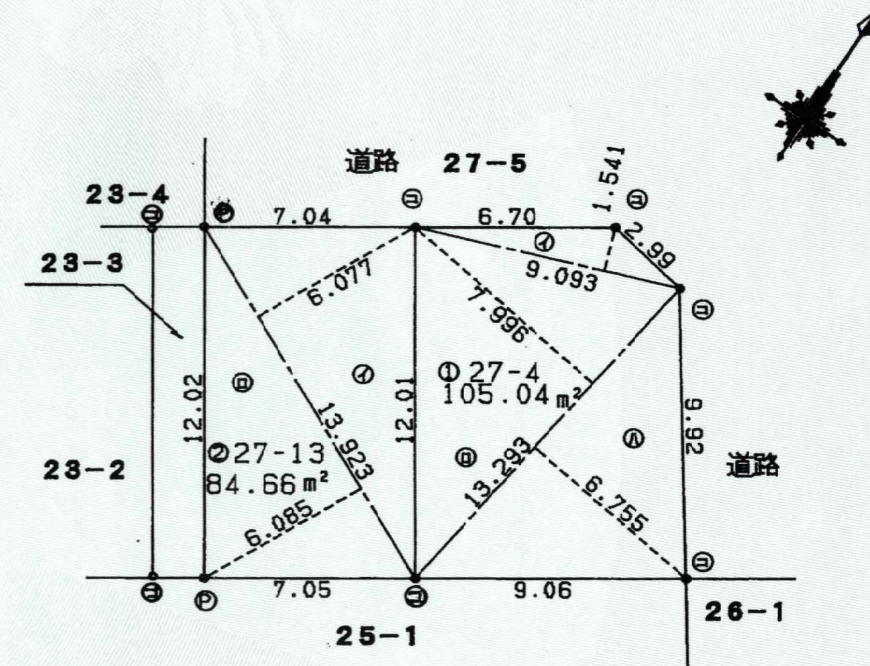
求積表

地番 ① 27-4			
符号	底辺	高さ	倍面積
イ	9.093	1.541	14.012313
ロ	13.293	7.996	106.290828
ハ	13.293	6.755	89.784215
合計			210.097356
合計面積			105.048678
地積			105.04 m ²

地番 ② 27-13			
符号	底辺	高さ	倍面積
イ	13.923	6.077	84.610071
ロ	13.923	6.085	84.721455
合計			169.331526
合計面積			84.665763
地積			84.66 m ²

合計面積 189.70 m²

地番	面積
① 27-4	105.04 m ²
② 27-13	84.66 m ²



単位：メートル

これは図面に記録されている内容を証明した書面である。
 (さいたま地方法務局上尾出張所管轄)
 令和6年10月3日 新潟地方法務局

登記官

堀内章弘



凡例	記号	境界標の種類	記号	境界標の種類	記号	境界標の種類
①	石杭	⑦	プラスチック杭			
②	コンクリート杭	⑧	金属杭			
③	金属鉄	⑨	刻印			

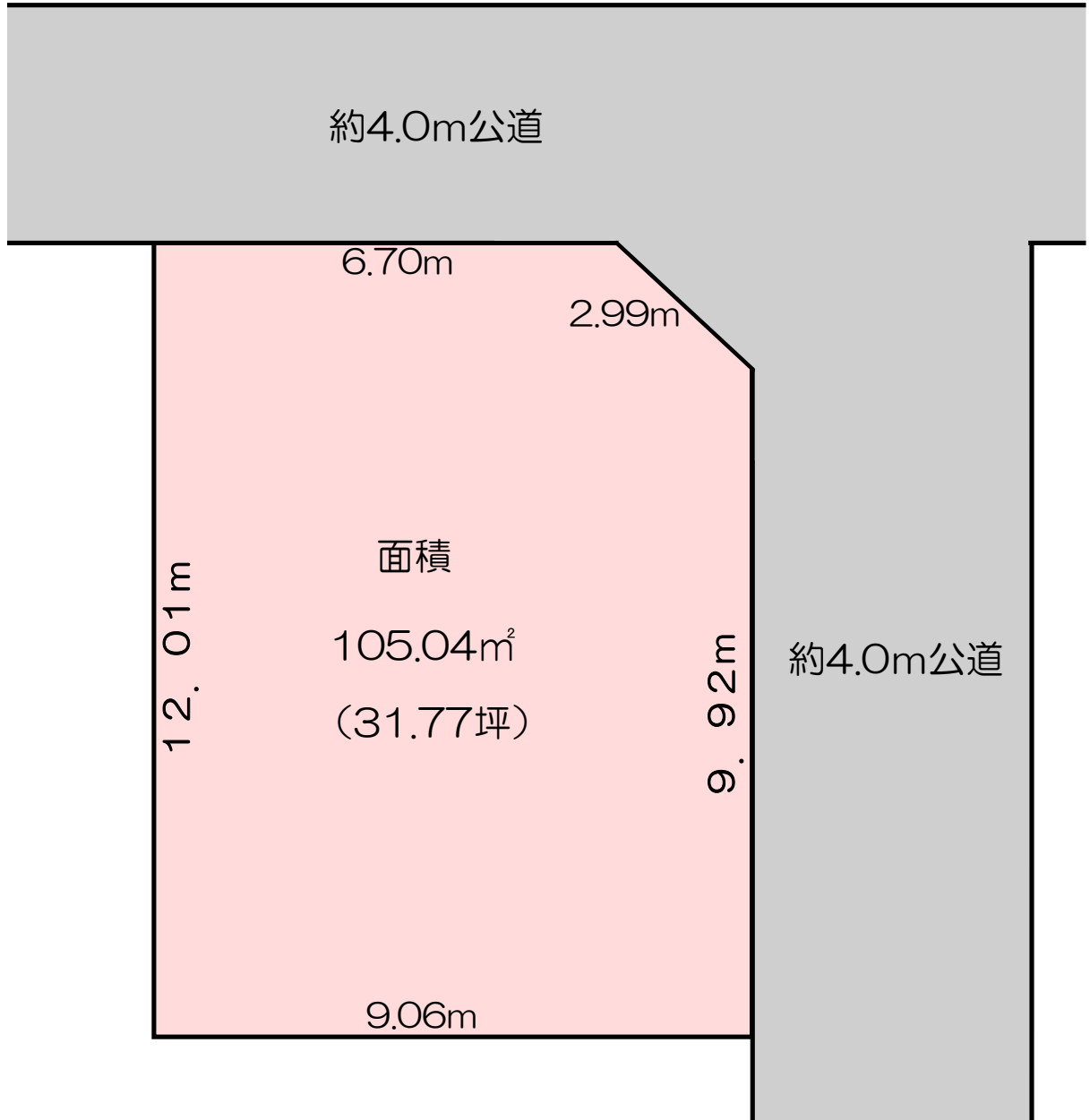
作製者 埼玉県上尾市愛宕2丁目17番22号 埼玉第2160号
 土地家屋調査士 谷瀬恭光 (埼玉土地家屋調査士会印) 年6月22日作製

申請人 株式会社レツフ三和 代表取締役 名古屋嘉 (縮尺 1/250)

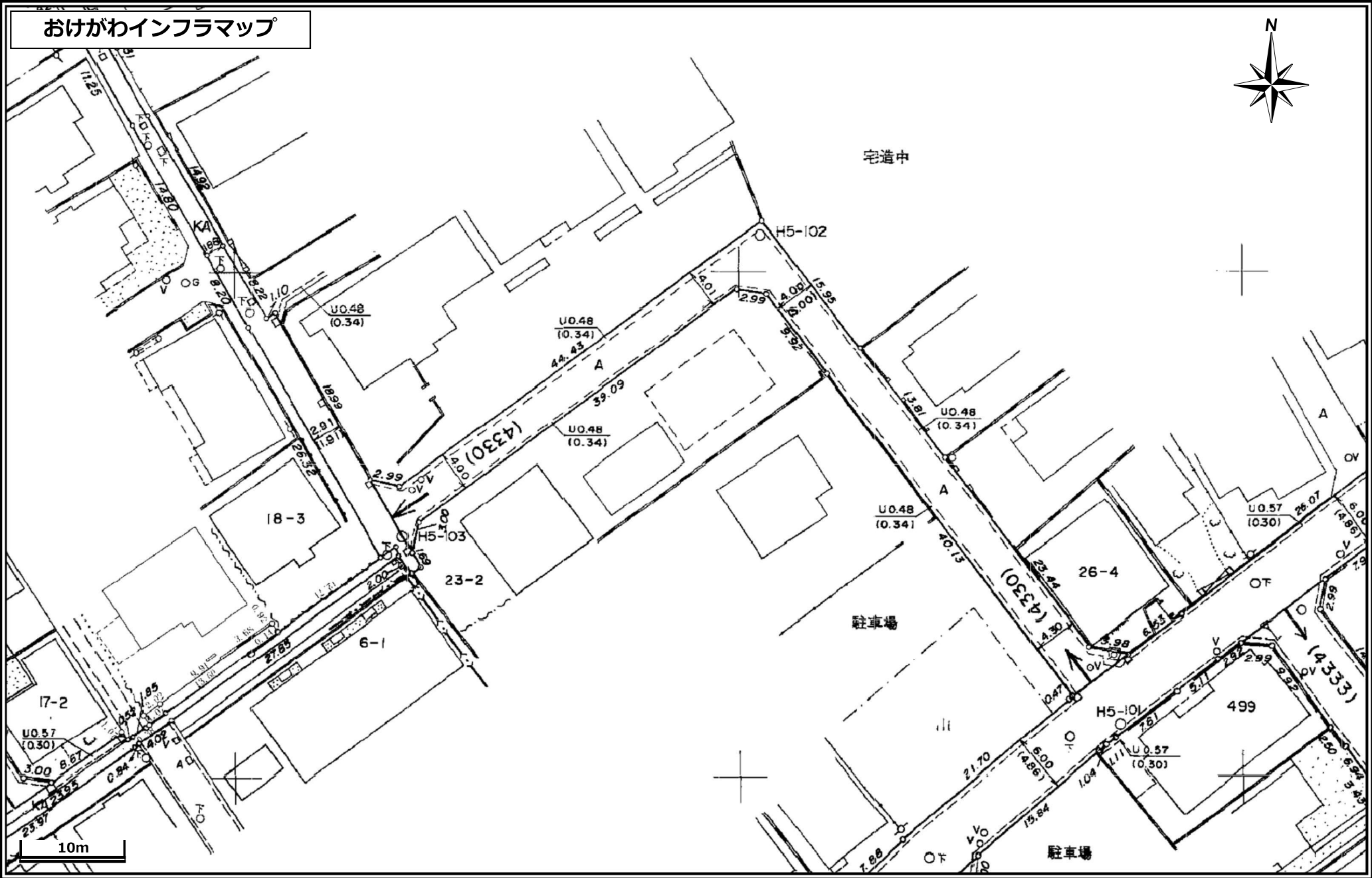
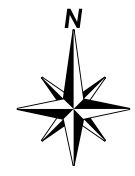
区画図



埼玉県桶川市若宮二丁目27番4



おけがわインフラマップ

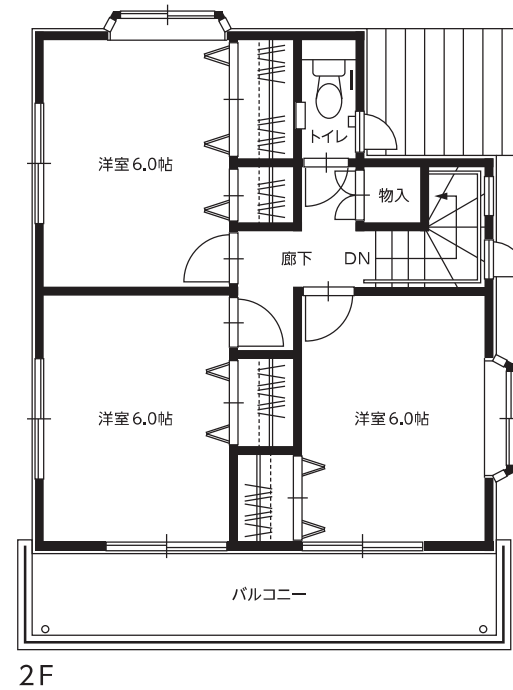
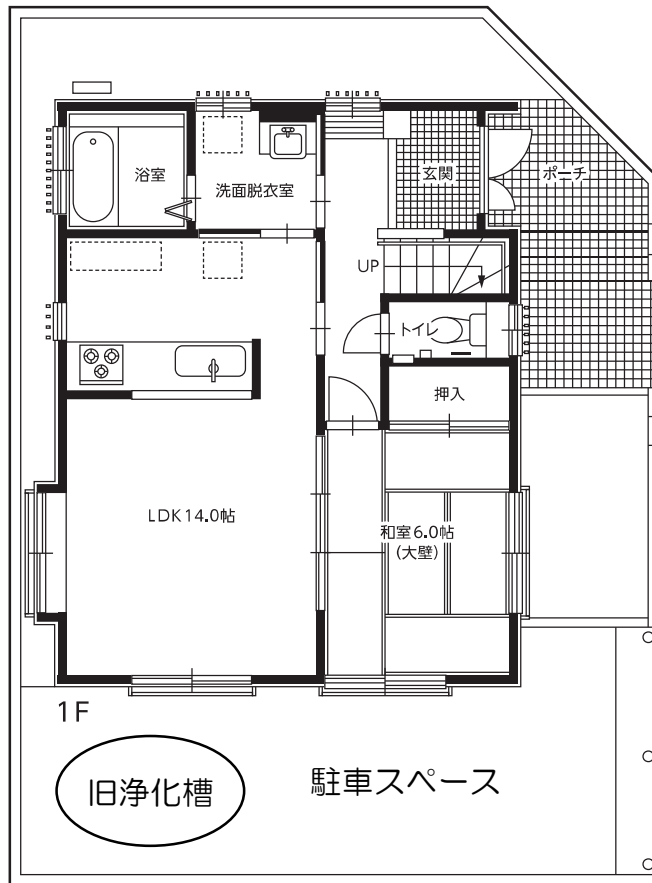


1/500

桶川市

参考図としてご利用ください

埼玉県桶川市若宮二丁目



構造：木造スレート葺2階建（4LDK） 築年数：平成12年2月（築24年）
床面積：1階51.34㎡ 2階43.05㎡ 延床面積 94.40㎡（28.50坪）



構造：木造スレート葺2階建（4LDK） 築年数：平成12年2月（築24年） 床面積：1階51.34㎡ 2階43.05㎡ 延床面積 94.40㎡（28.50坪）